

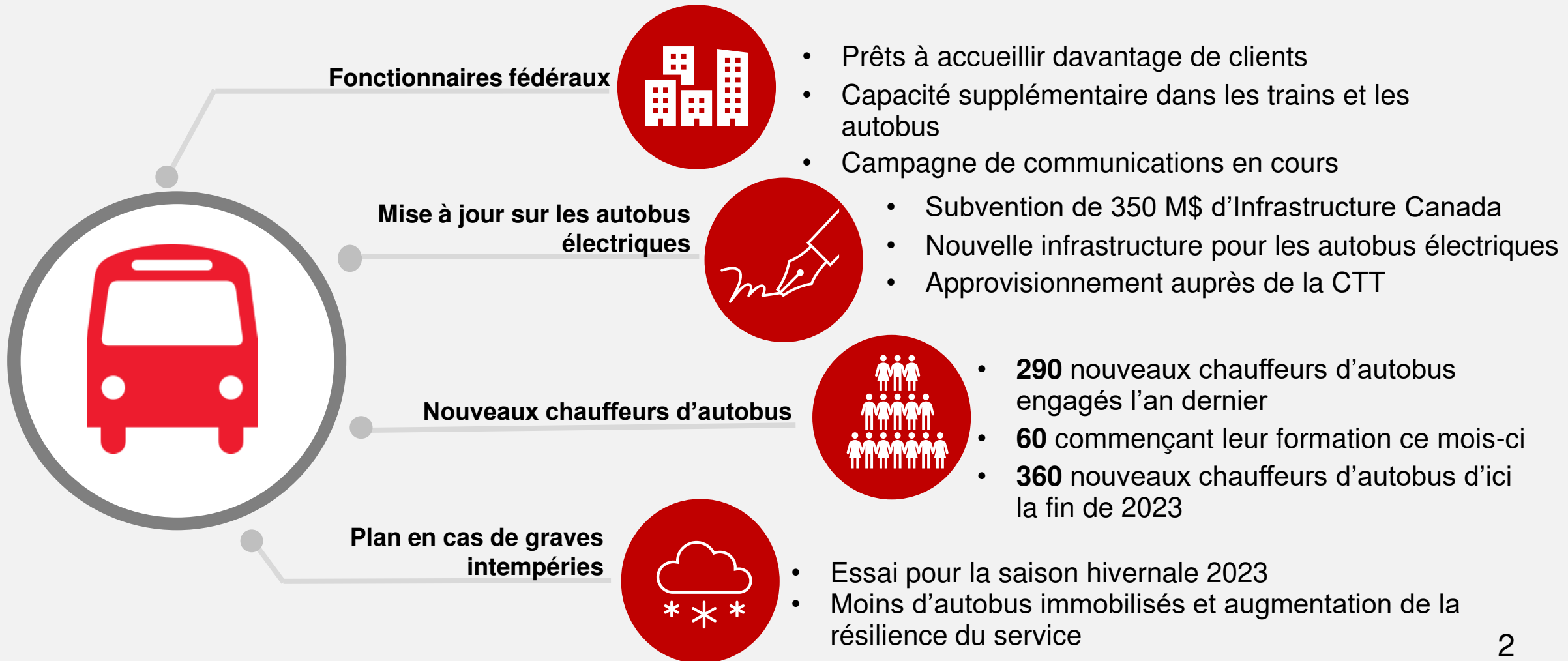


# Mise à jour sur OC Transpo Train, autobus et Para Transpo

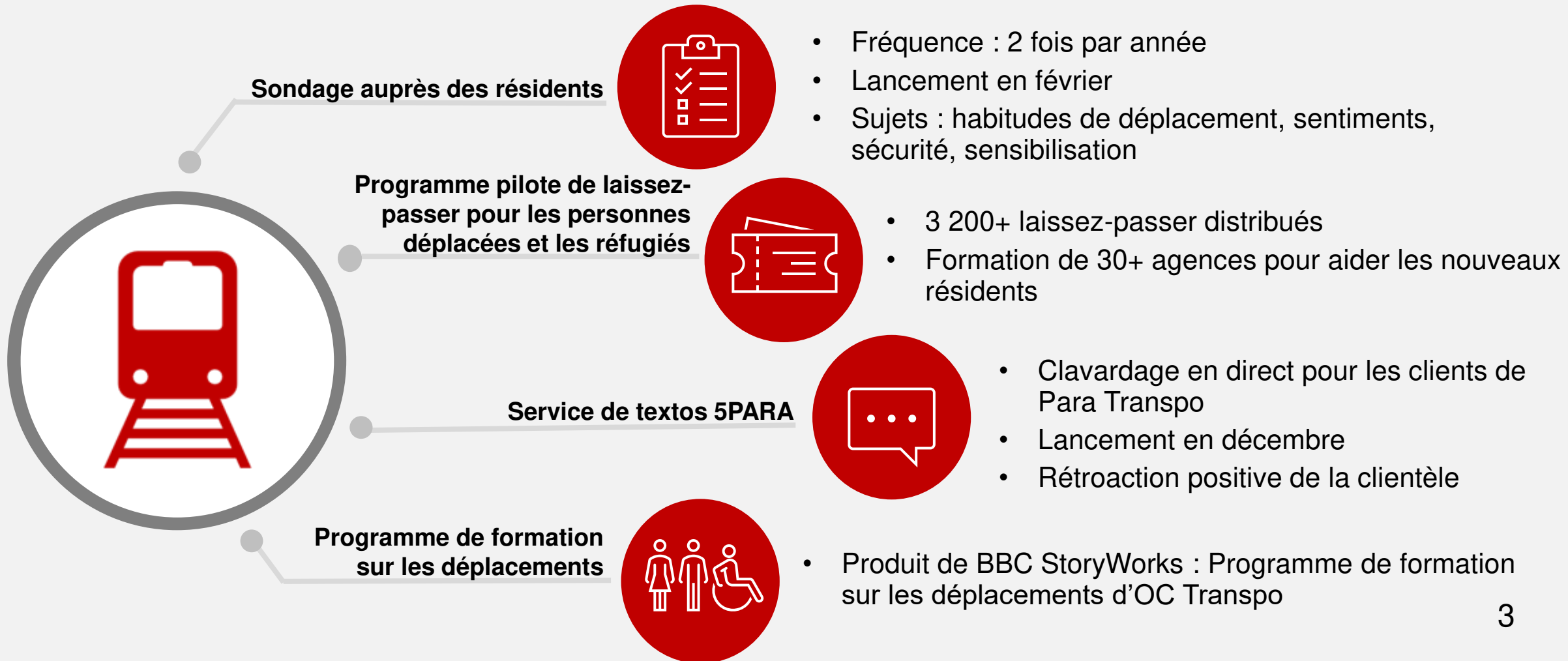
Commission du transport en commun  
9 février 2023



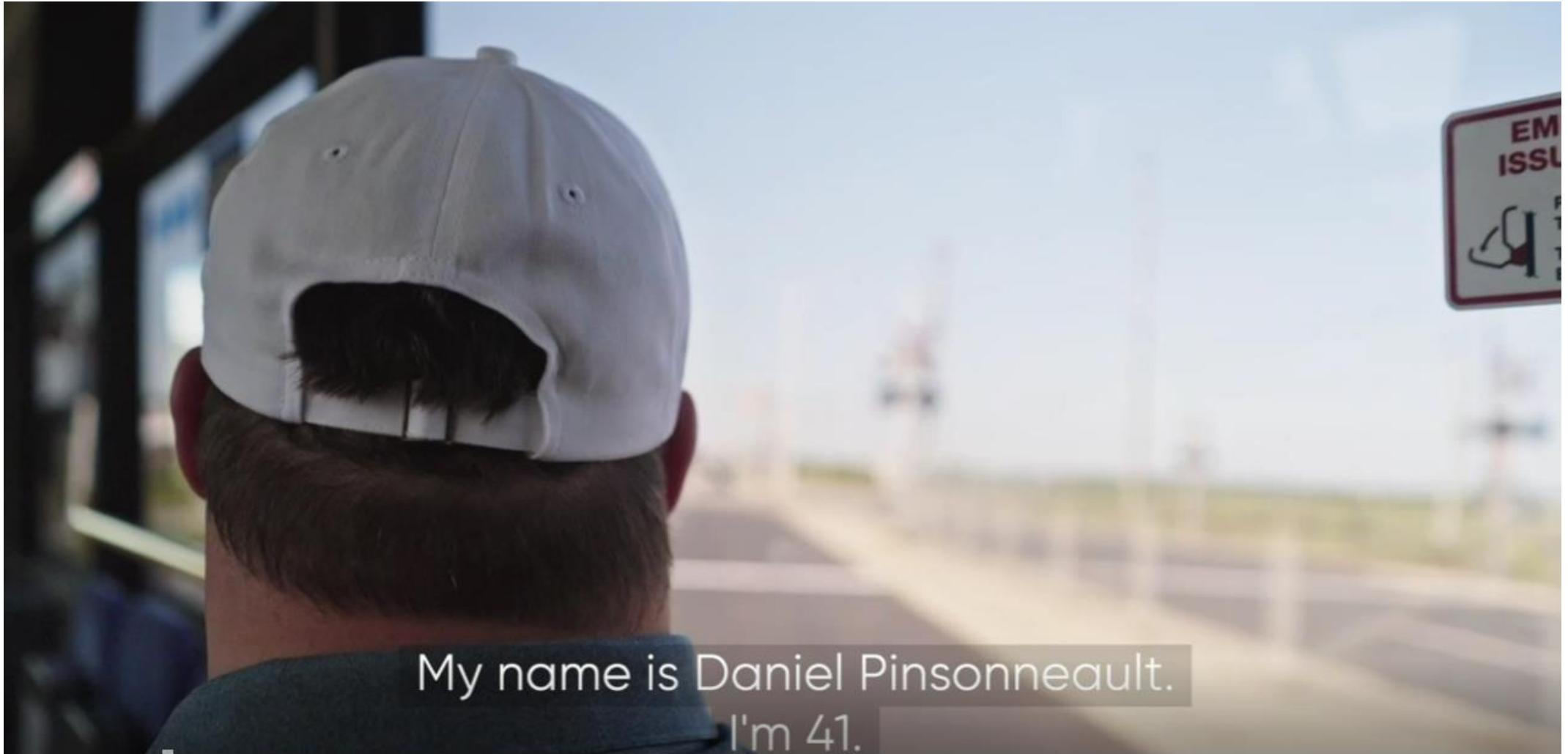
# Mises à jour de la DG



# Mises à jour de la DG (*suite*)



# Programme de formation sur les déplacements – L'expérience de Daniel



My name is Daniel Pinsonneault.  
I'm 41.

# Programme de formation sur les déplacements d'OC Transpo

- Le Programme de formation sur les déplacements a été créé en 2003 et géré par Kathy Riley, spécialiste de l'accessibilité à OC Transpo qui a pris sa retraite en 2023
- Le programme met en relation des personnes pour qui l'utilisation du transport en commun représente un défi et des formateurs d'expérience provenant de partenaires communautaires



# Indicateurs de rendement

---




# Systeme de gestion de la securite d'OC Transpo

- **Integre** les processus de securite dans les operations quotidiennes
- Soutient l'**amelioration continue de la securite**
- Recense les **relations** et les **responsabilites** qui se repercutent sur les operations
- Fournit une **approche structurée** pour la mise en oeuvre d'initiatives, de buts et d'objectifs ayant trait à la securite



## Violent Offences

SMS Target: ≤ 321

	2021	2022
	<b>242</b>	<b>430</b>

## Vehicle Collision Rate

SMS Target: ≤ 1.273 (Total)  
≤ 0.69 (Preventable)




	2020	2021	2022
Total	<b>1.38</b>	<b>1.40</b>	<b>1.87</b>
Preventable	<b>0.80</b>	<b>0.75</b>	<b>0.95</b>

## Customer Injury Rate

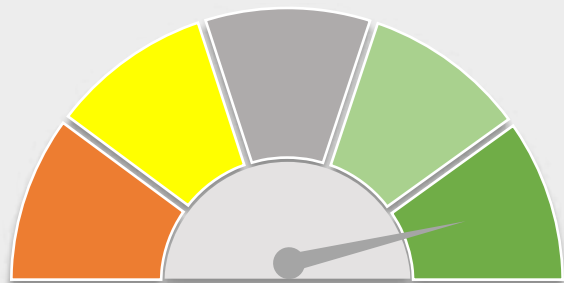
SMS Target: ≤ 1.036



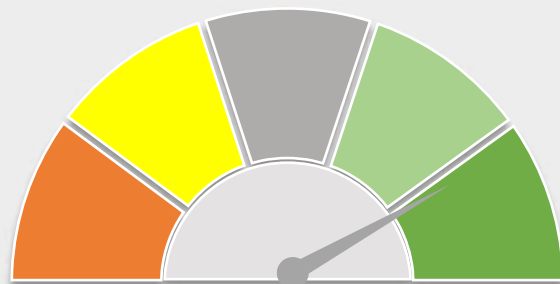
	2021	2022
	1,80	1,27

# Aperçu du rendement mensuel

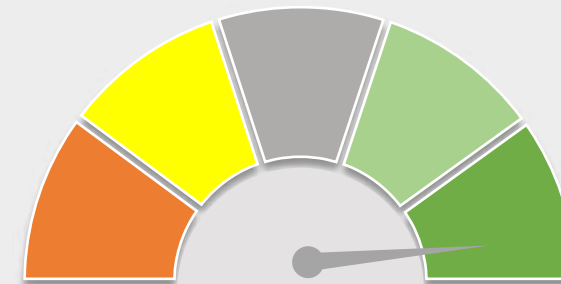
**DÉLAIS DE RÉPONSE AU TÉLÉPHONE**  
de Para Transpo



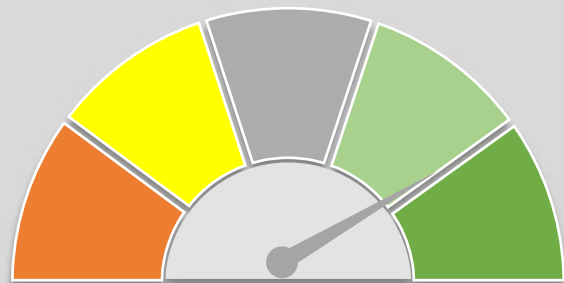
**PONCTUALITÉ** de Para Transpo



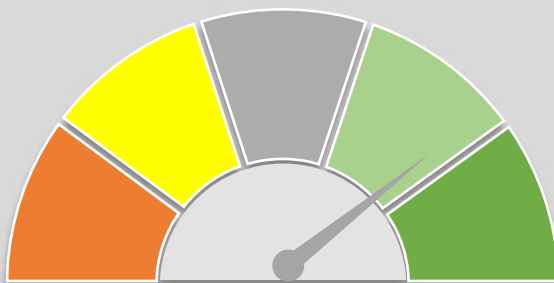
**ACHALANDAGE** de Para Transpo



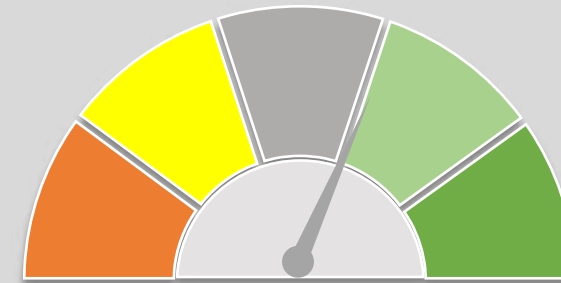
**PRESTATION DU SERVICE** sur  
la Ligne 1 de l'O-Train



**PRESTATION DU SERVICE**  
d'autobus conventionnel

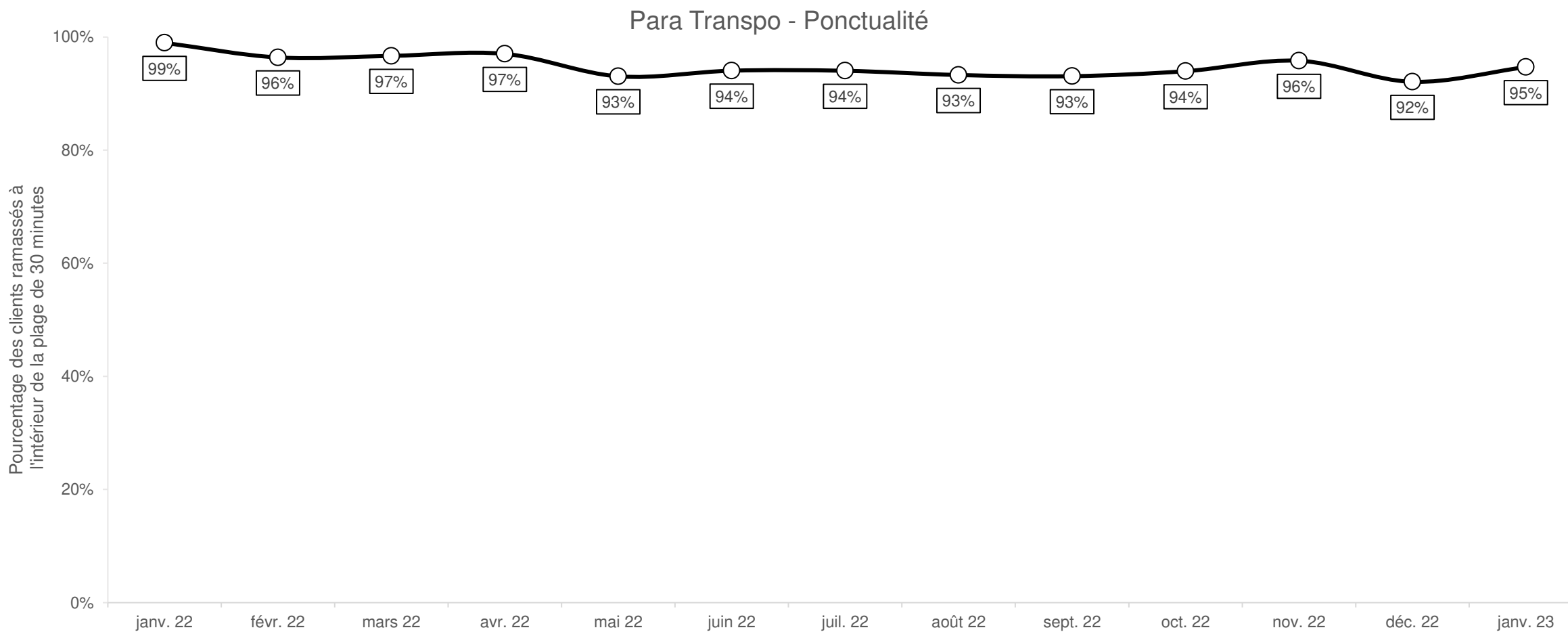


**ACHALANDAGE** de la Ligne 1/  
du service d'autobus





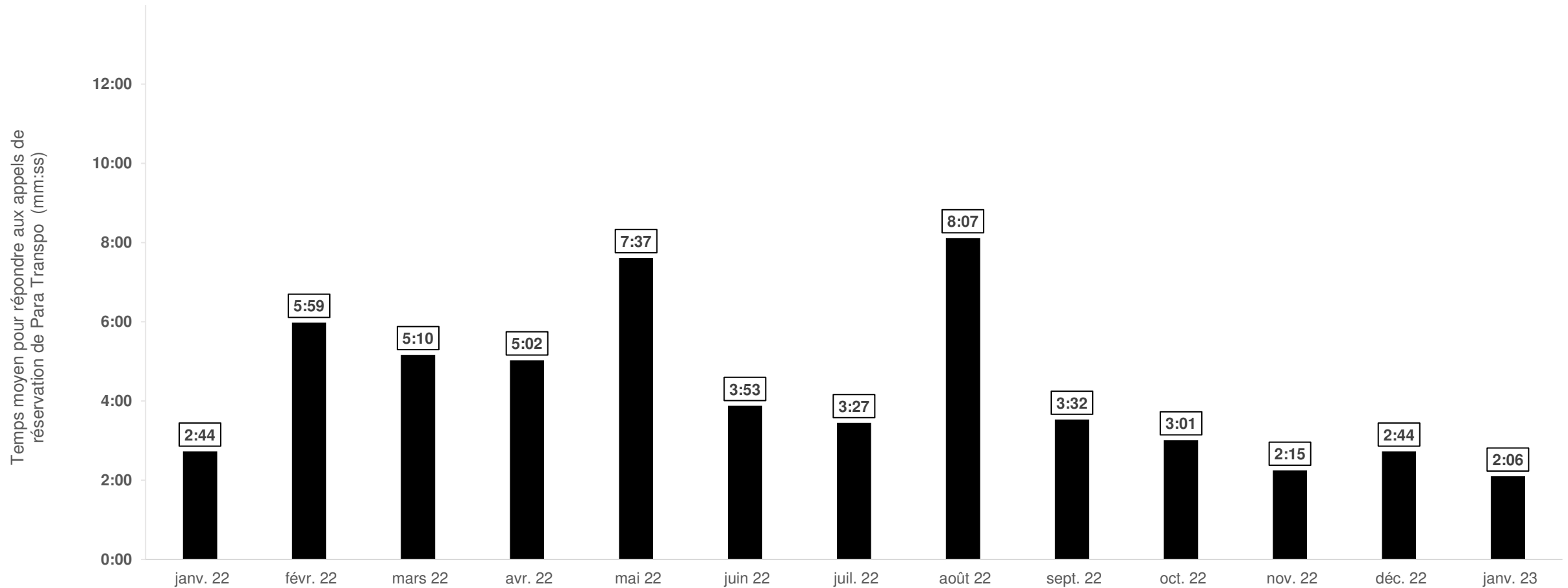
# Ponctualité de Para Transpo



# Délais de réponse à la ligne téléphonique de réservation de Para Transpo

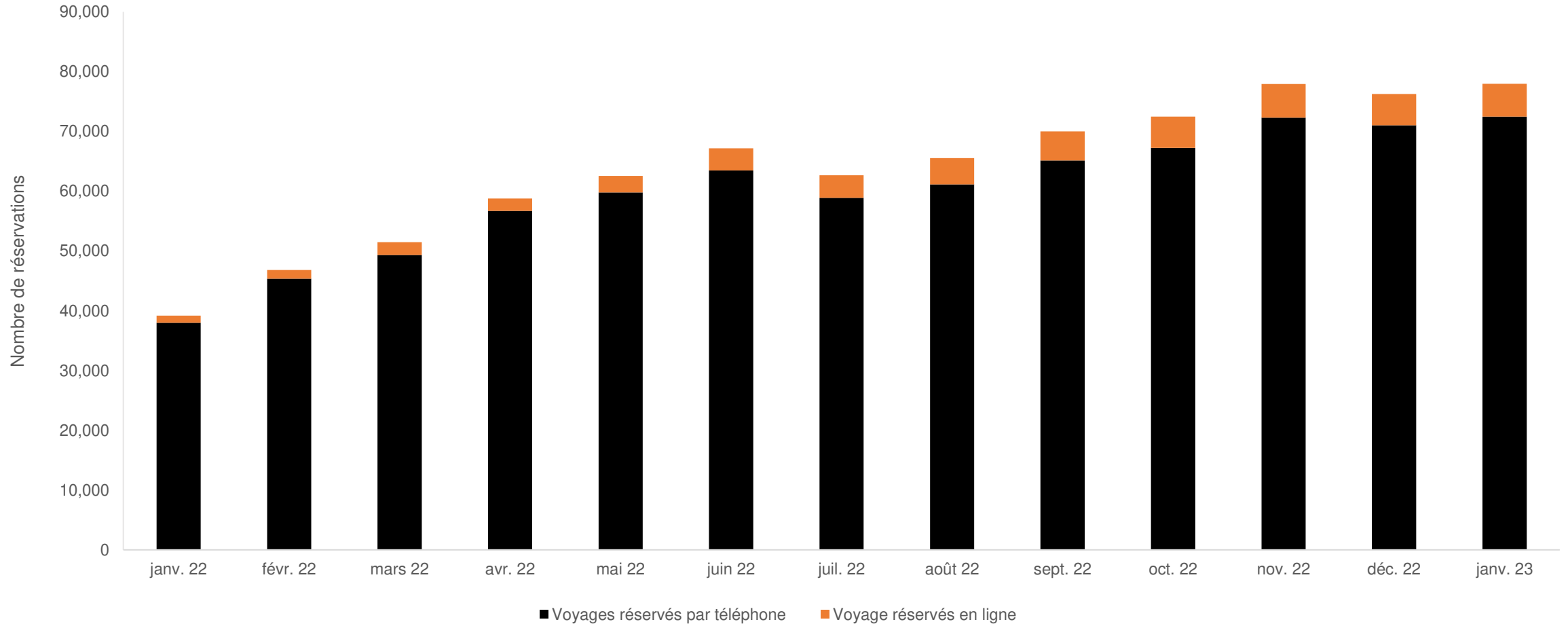


Temps moyen pour répondre aux appels de réservation de Para Transpo



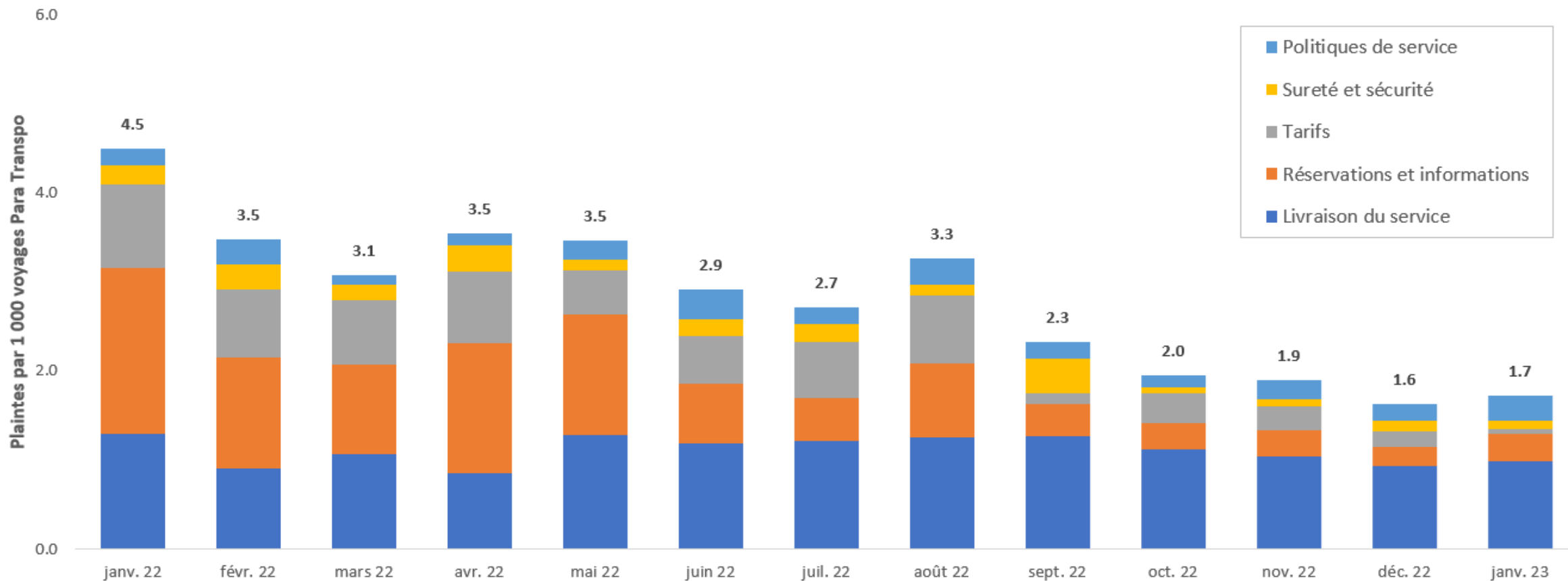
# Réservations de Para Transpo par téléphone et en ligne

Réservations Para Transpo par mode de réservation



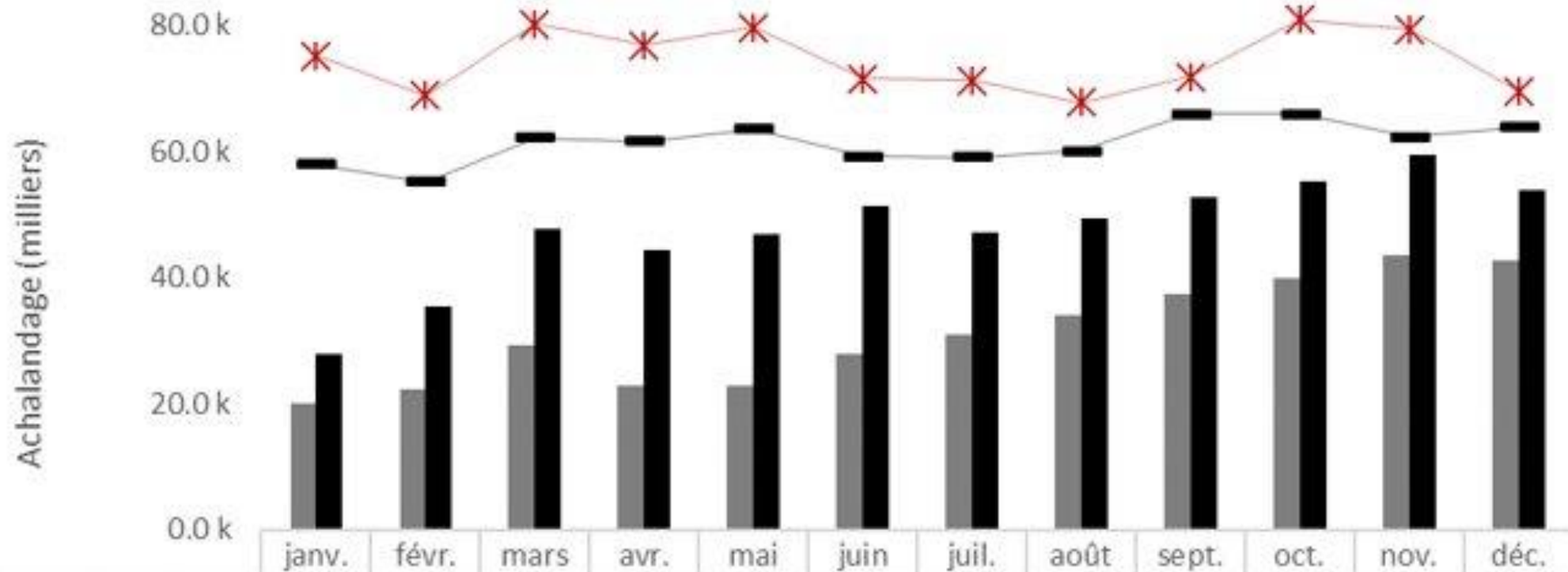
# Plaintes concernant Para Transpo par mois et par catégorie

Taux de plaintes reliés au service Para Transpo par catégorie



# Achalandage de Para Transpo

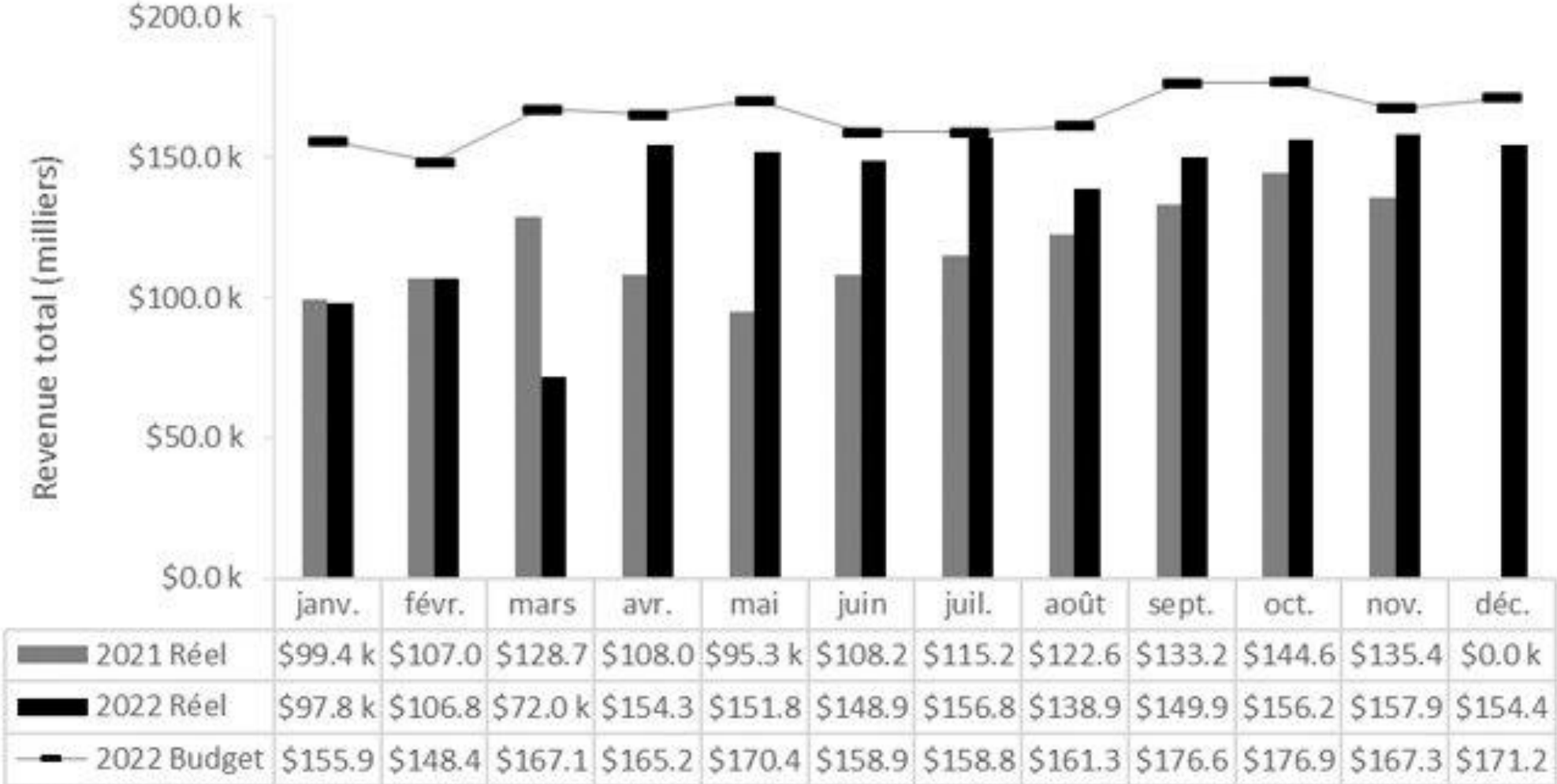
## 2022 Achalandage Para Transpo



	janv.	févr.	mars	avr.	mai	juin	juil.	août	sept.	oct.	nov.	déc.
■ 2021 Réel	20.2 k	22.3 k	29.4 k	22.8 k	22.9 k	27.9 k	31.1 k	34.1 k	37.4 k	40.0 k	43.5 k	42.7 k
■ 2022 Réel	27.8 k	35.3 k	47.8 k	44.5 k	47.0 k	51.5 k	47.1 k	49.4 k	52.9 k	55.3 k	59.4 k	53.9 k
- - 2022 Budget	58.1 k	55.3 k	62.3 k	61.7 k	63.6 k	59.2 k	59.2 k	60.1 k	66.0 k	66.1 k	62.4 k	63.9 k
- * - 2019 Réel	75.3 k	69.0 k	80.3 k	76.9 k	79.7 k	71.7 k	71.4 k	67.8 k	71.9 k	81.0 k	79.5 k	69.6 k

# Recettes tarifaires de Para Transpo

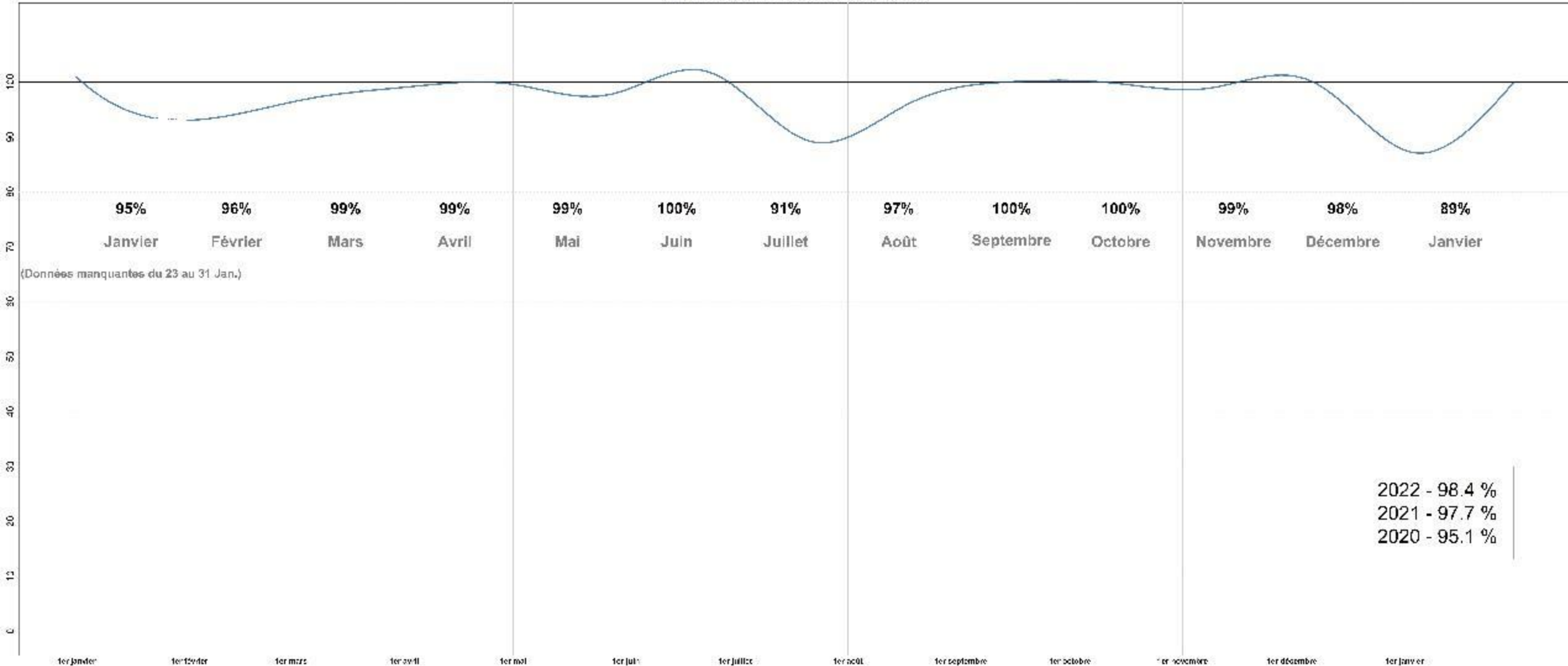
2022 Revenue tarifaire Para Transpo



# Prestation du service sur la Ligne 1 de l'O-Train



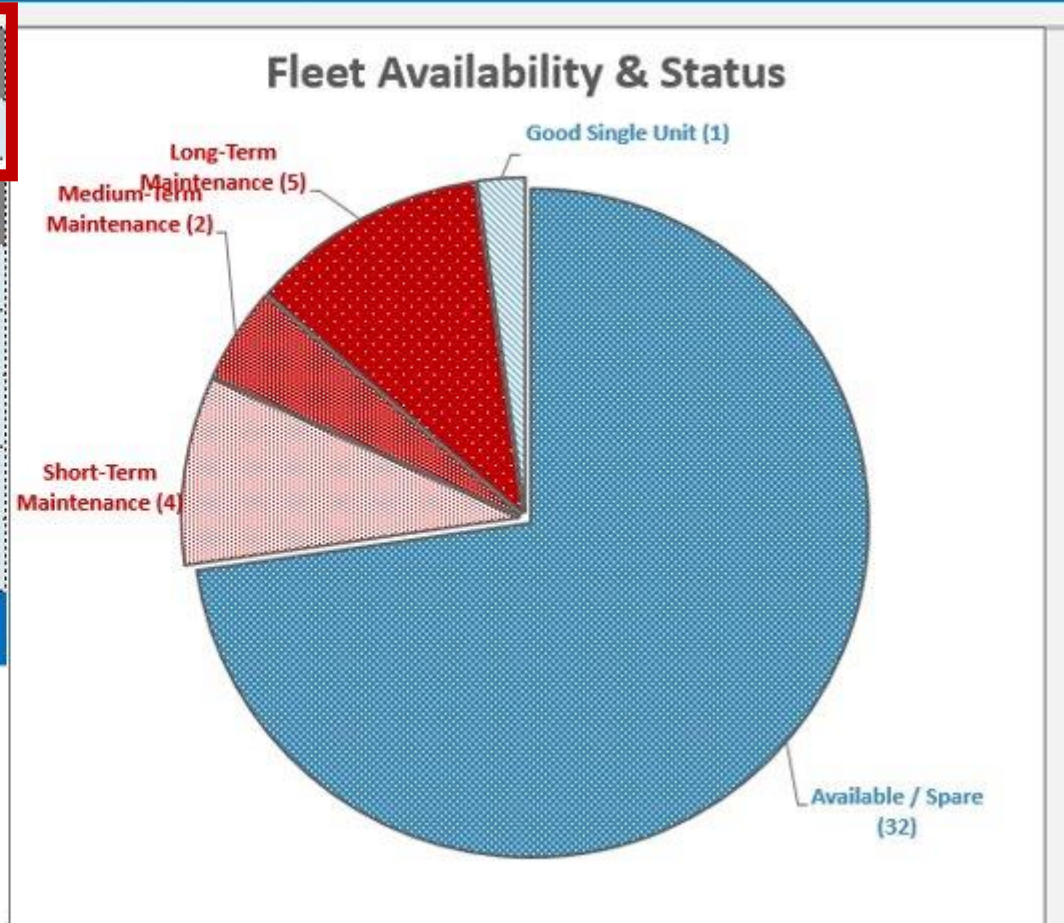
Prestation du service entre le 1er janvier 2022 et le 31 janvier 2023



# Disponibilité des VTL (7 février 2023)

Snapshot (7AM on Feb 7, 2023) of Fleet Availability

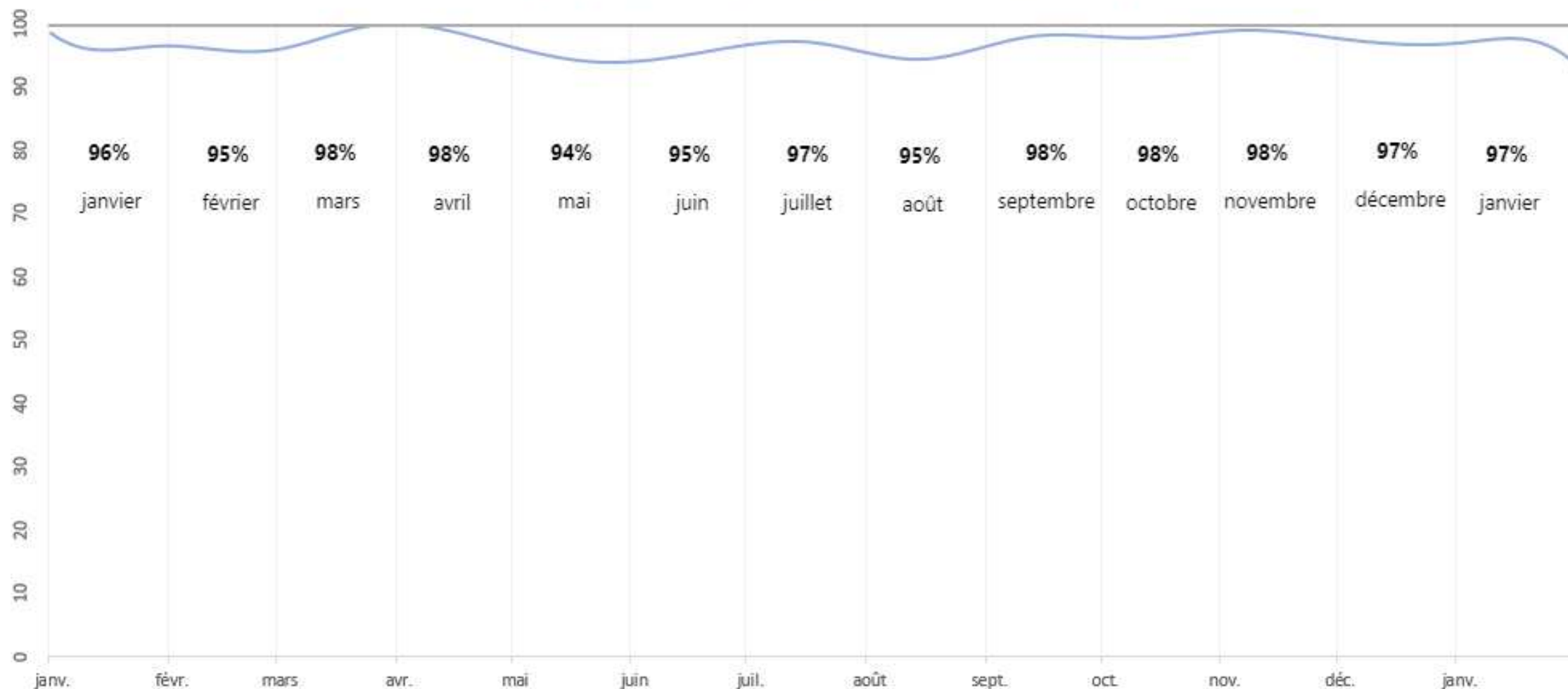
SERVICE LEVEL & LRV REQUIREMENTS	Target for Service	Available for Service	% Of Target
15 Train Service	30	32	107%
STATUS TYPE (IF NOT IN SERVICE)	Target	Actual	Actual % of Fleet
LRVs In Short-Term Maintenance (Fewer Than 2 Days)	2	4	9%
LRVs In Medium-Term Maintenance (3 to 7 Days)	2	2	5%
LRVs In Long-Term Maintenance (Over 7 Days)	2	5	11%
Good Single Units	-	1	2%
Total Out of Service	6	12	27%
Available LRVs (Incl. Good Single Units)	Unavailable LRVs	Total Number of LRVs (Fleet Size)	
<b>33</b>	<b>11</b>	<b>44</b>	



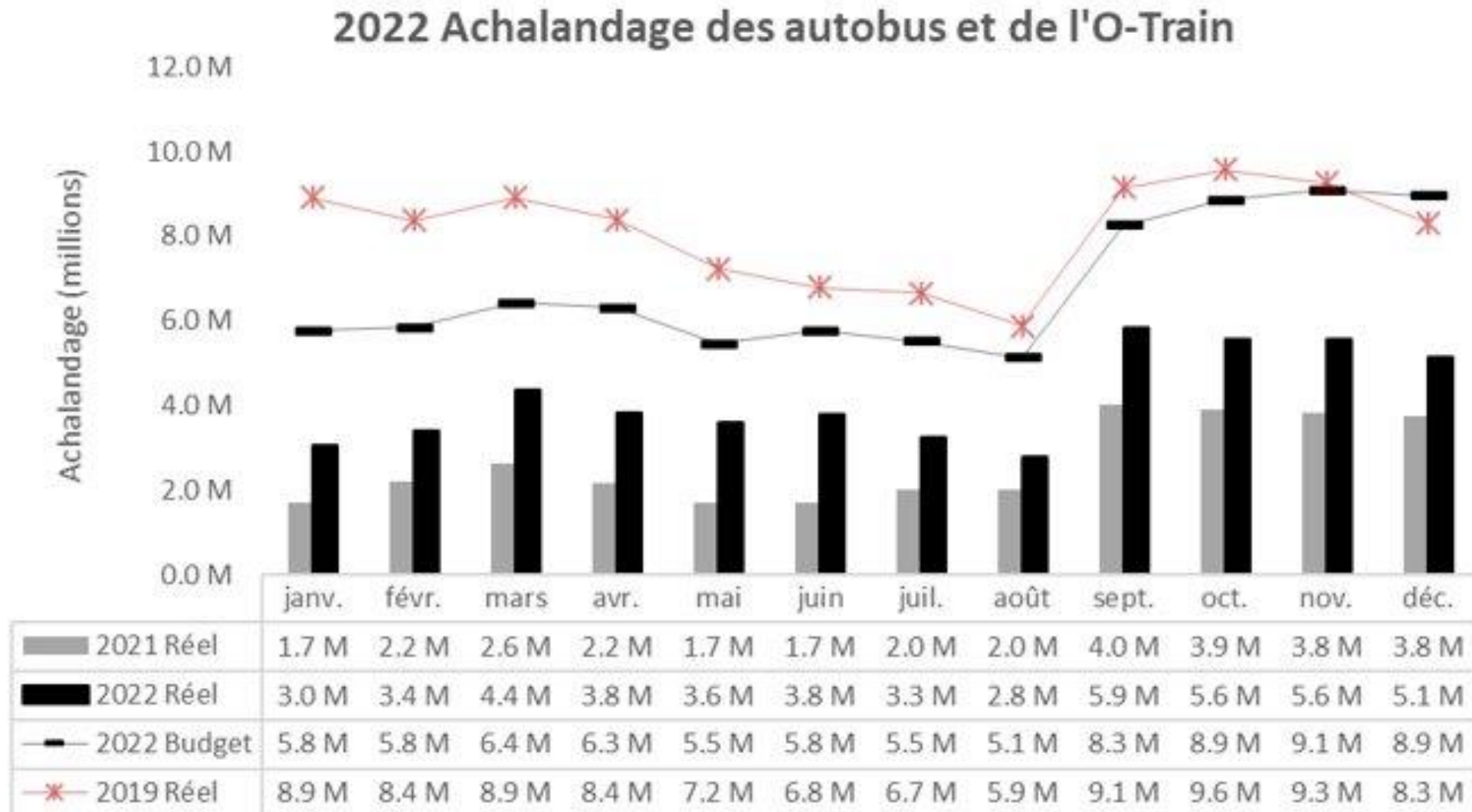


# Prestation du service d'autobus conventionnel

Pourcentage du service livré par jour et par mois entre le 1er janvier 2022 et le 31 janvier 2023

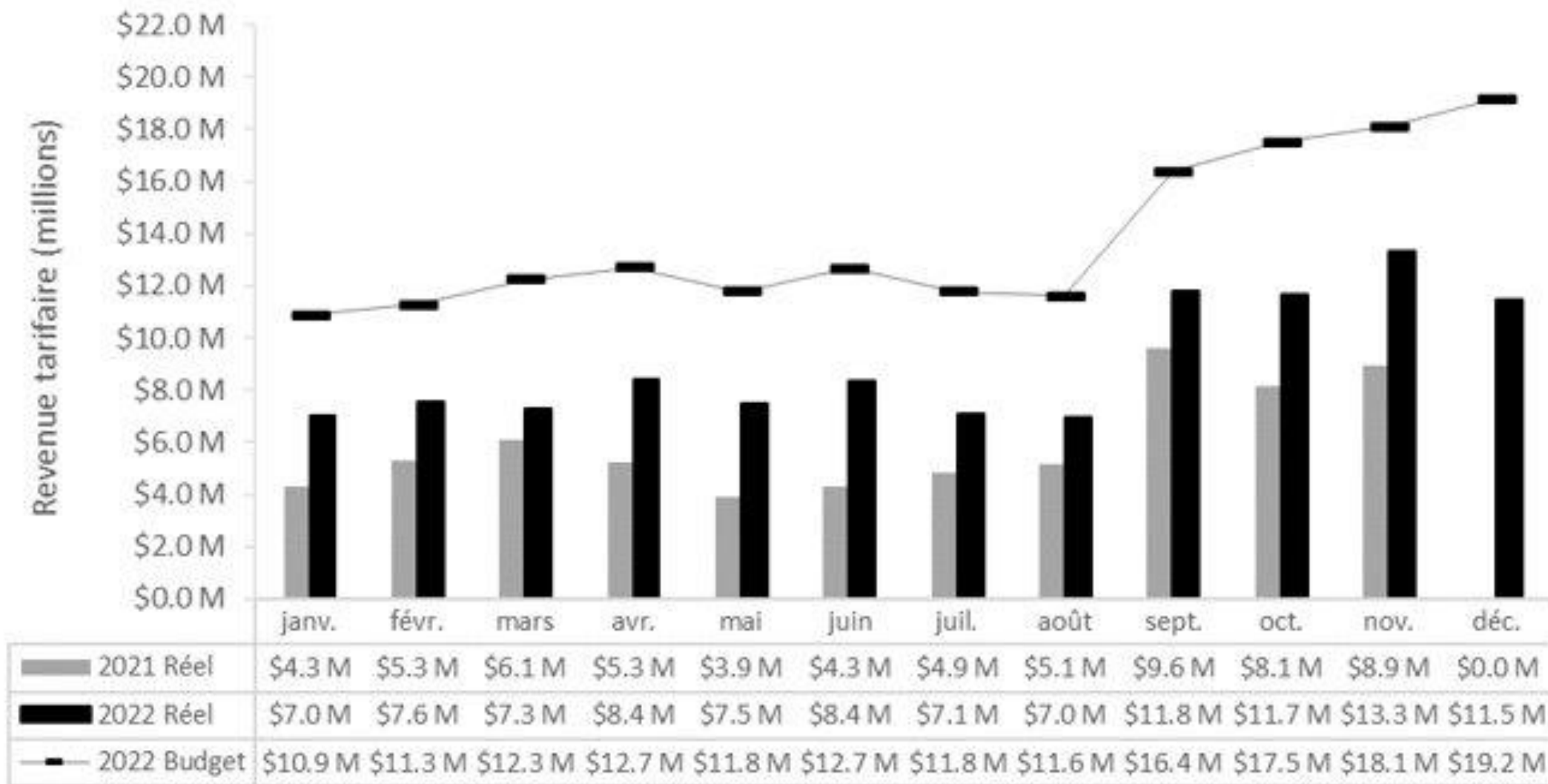


# Achalandage : Ligne 1 et autobus conventionnels



# Recettes tarifaires : Ligne 1 et autobus conventionnels

2022 Revenu tarifaire des autobus et de l'O-Train



**Questions?**