



Perturbation du service du TLR : mise à jour sur le problème de roulement de roue

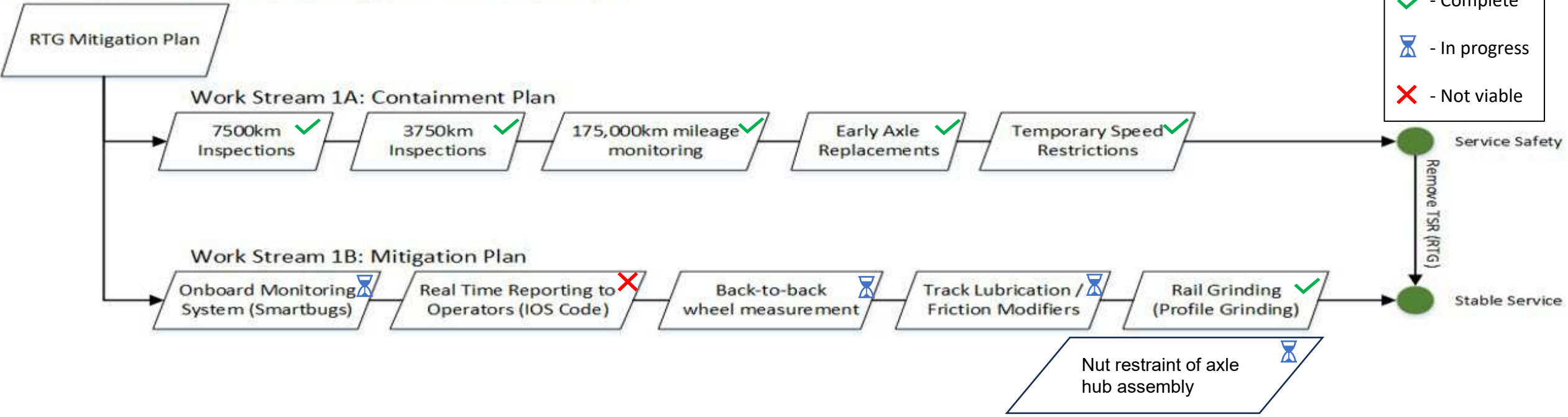
Commission du transport en commun
Le 12 octobre 2023



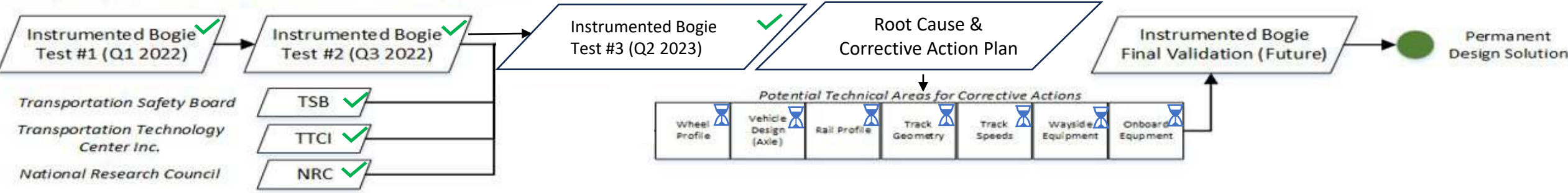
Introduction

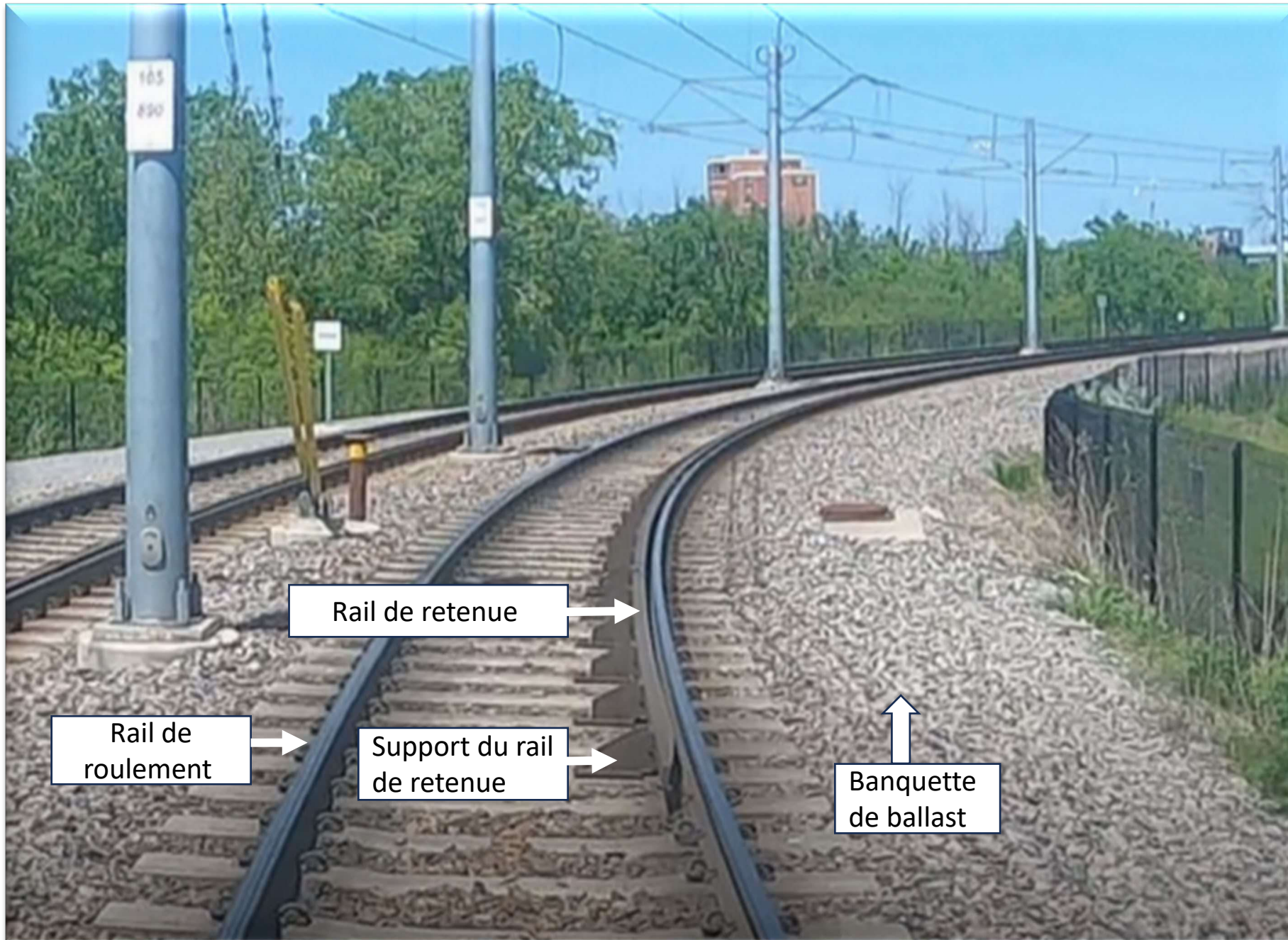
- Trois incidents majeurs de 2021 à 2023 liés à des problèmes de roues et de roulements d'essieux
- Mises à jour régulières sur ces questions présentées au Conseil et au public
- Nous vous présentons ici un aperçu des travaux terminés, des travaux en cours et des travaux prévus
- Des porte-parole de l'équipe du GTR sont également présents et feront une présentation à la Commission du transport en commun aujourd'hui

Work Stream 1: Axle Failure Mitigation & Containment Plan



Work Stream 2: Axle Failure Root Cause Analysis & Corrective Action Plan





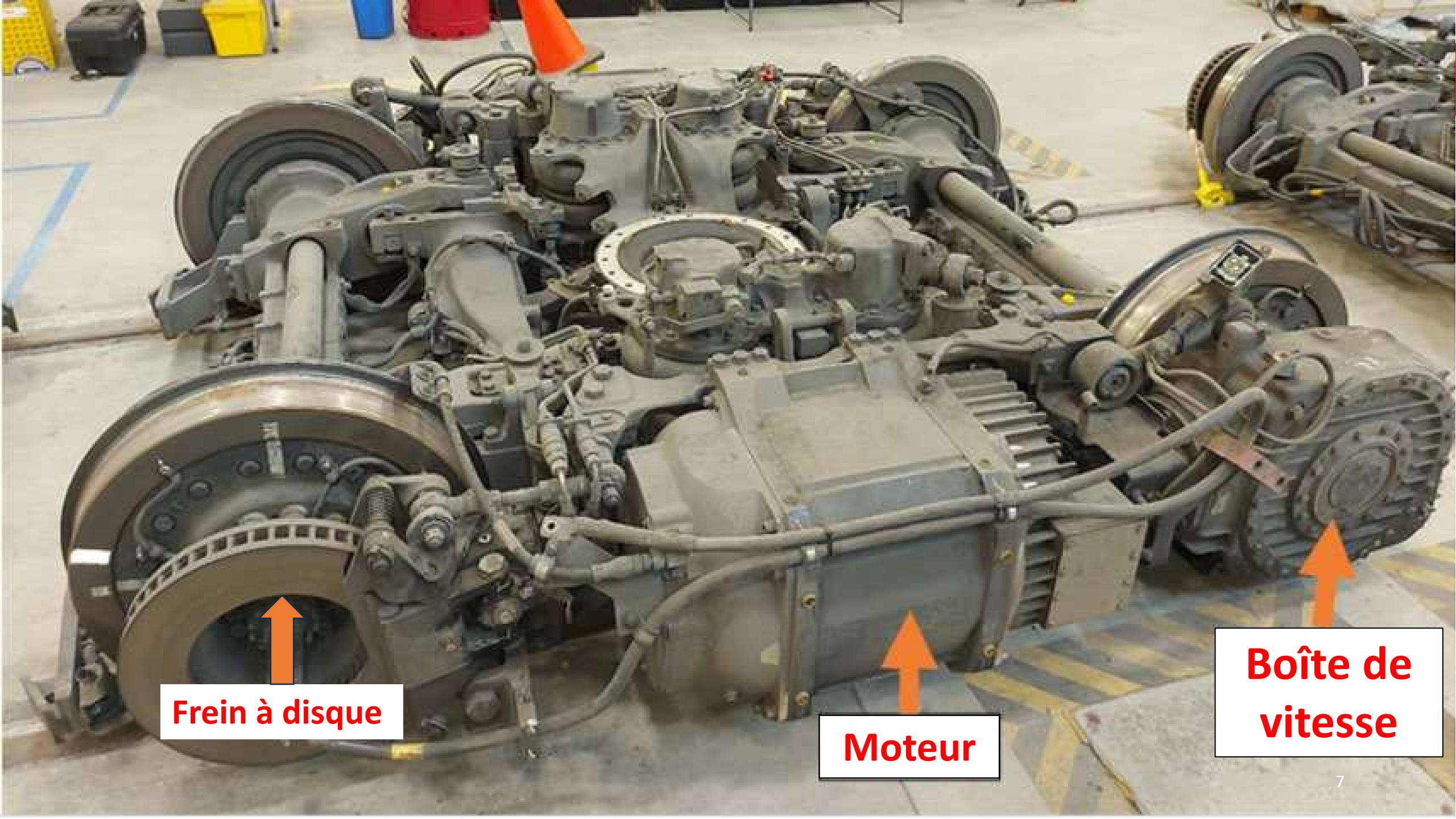


Exemple – Modificateur de frottement monté sur la partie supérieure du rail
(référence photographique : LBFoster.eu)



Exemple – Accéléromètre

Référence photographique : [transmissiondynamics.com](https://www.transmissiondynamics.com)



Frein à disque

Moteur

**Boîte de
vitesse**



Moyeu d'essieu

Plan d'encadrement – Maintenance du service

Limitation de
vitesse

Réduction temporaire de 20 % de la vitesse dans les courbes

Remplacement
des essieux

Les essieux de tête et de queue sont remplacés aux 60 000 km

Essai
du levier

- « Défaillance » à 0,005 po mesurée tous les 3 750 km
- Début de la vérification de la graisse

Examen de la
consigne de
sécurité
d'Alstom

Actuellement réévaluée tous les 30 jours

Plan de
remise en
service

Supervision par Transportation Resource Associates (TRA)

Plan d'atténuation – Assurer un service stable

Smartbugs

- Quatre VLR munis d'accéléromètres – Aucune signature n'a été détectée. Essai au banc avec le CNR en cours – Résultats attendus d'ici la fin de 2023

Code de mauvais état opérationnel

Les glissements ne sont pas un indicateur fiable de la dégradation des roulements

Mesure des roues

Alstom étudie un équipement permettant de détecter à distance les anomalies

Partie supérieure du rail

Mise en œuvre en cours – En activité en janvier 2024

Meulage des rails

Le programme de meulage estival est terminé, cependant la surveillance et le meulage vont continuer.

Attaches de retenue de l'écrou

Proposition récente visant à améliorer la fiabilité du plan d'atténuation

Analyse des causes profondes de la défaillance de l'essieu



Répercussions sur l'Étape 2

- Toute modification et toute amélioration seront appliquées à l'Étape 2
- Des critères pour la retenue des rails sont en cours d'adoption
- Le modificateur de frottement sur la partie supérieure du rail sera installé sur les rails lors de l'Étape 2, dans le cadre de la construction
- Les autres modifications seront communiquées au Conseil



Présentation du GTR

Mesures correctives

